



TARSUS
ÜNİVERSİTESİ

İYİLEŞTİRME EYLEM PLANLARI

KALİTE KOORDİNATÖRLÜĞÜ

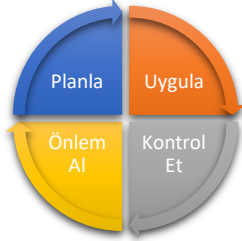
“

Bu İyileştirme Planları Kalite Güvence Sistemindeki sürekli iyileştirme adımlarından oluşmaktadır.

HAZIRLAYAN
Kalite Koordinatörlüğü

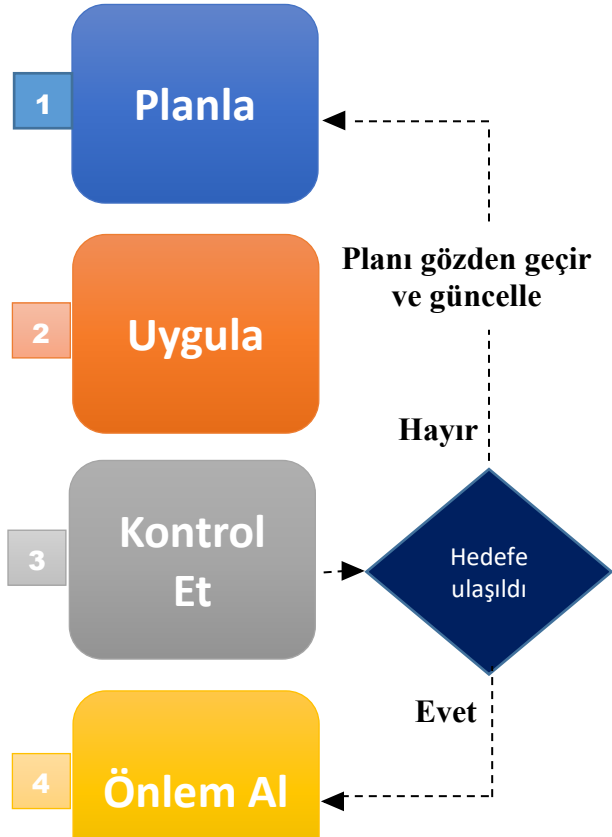
© Her Hakkı Saklıdır.

Kalite Güvence Sisteminde Sürekli İyileştirme



Süreç İyileştirme

Standart gereksinimlerin ve paydaş beklentilerinin en üst düzeyde karşılanması için bir sürecin performans düzeyinin yükseltilmesidir.



İyileştirme Planı

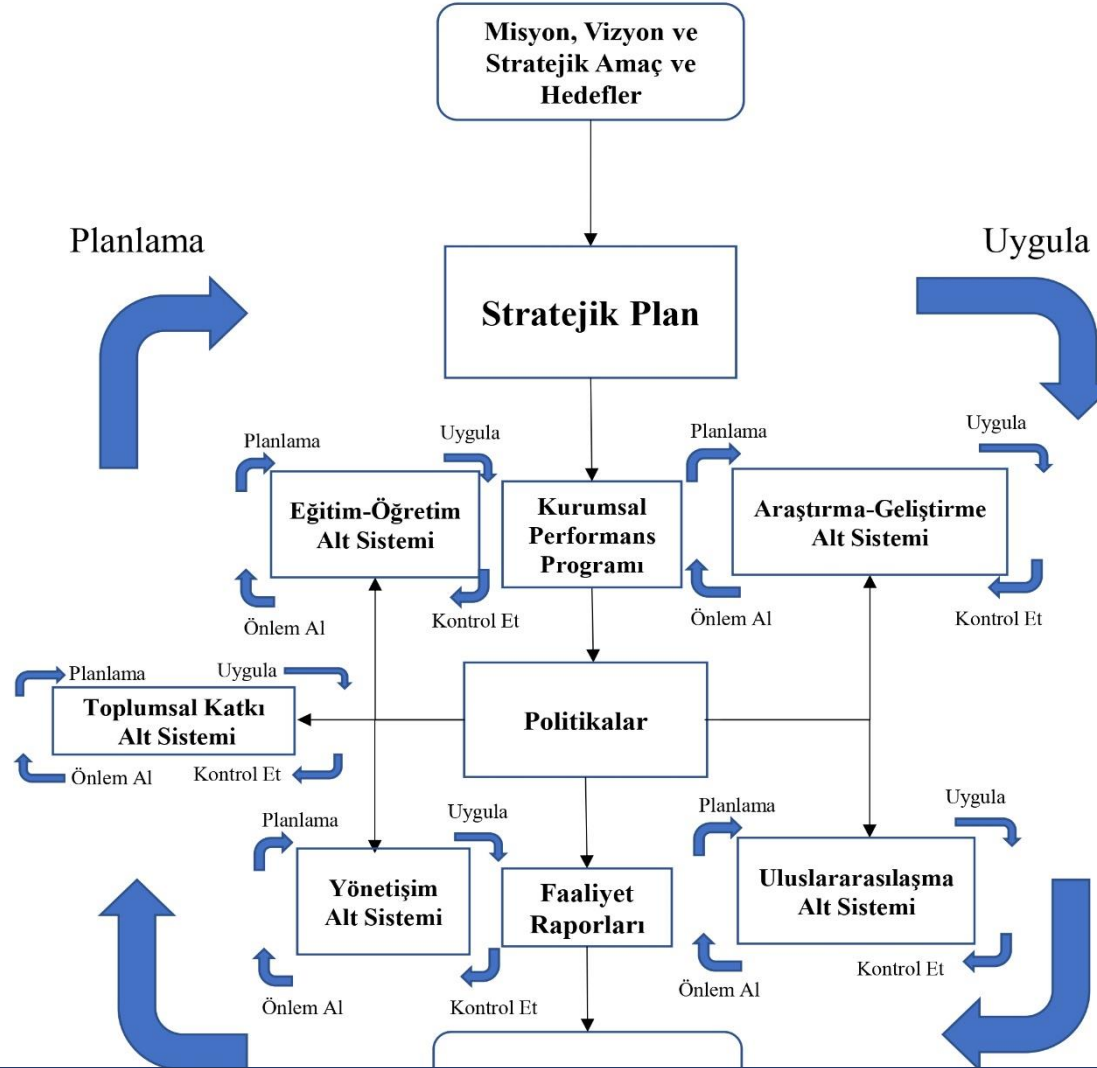
PUKÖ döngüsünde “Kontrol Et” aşamasında süreçlerin ölçüm ve değerlendirmesi yapılır. “Önlem Al” aşamasında ise yapılmış olan değerlendirmelere yönelik iyileştirme planları oluşturulur.

Sürekli iyileşen süreçler oluşturmak için iyileştirme planlarınız hazır mı?

İYİLEŞTİRME DÖNGÜLERİ (PUKÖ)

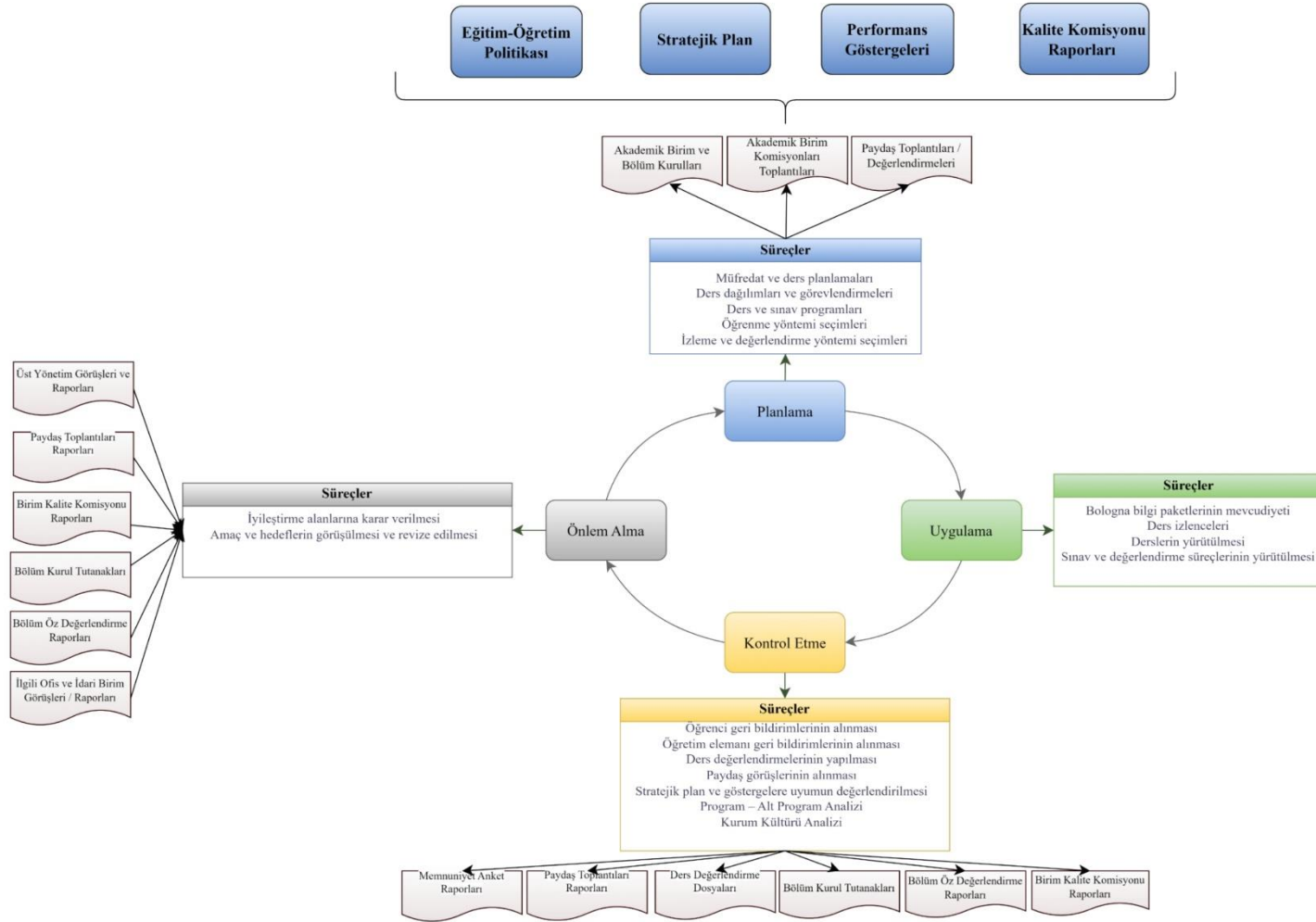
- İyileştirme döngüleri, kalite güvencesi, eğitim-öğretim, araştırma-geliştirme ve toplumsal katkı süreçlerine yönelik olarak, üniversitemiz ilgili politikaları göz önünde bulundurularak hazırlanmış olan akışları ifade etmektedir.
- Döngüler, PUKÖ'nün her bir adımı için (planla, uygula, kontrol et, önlem al); ilgili süreçleri, süreçlerin çıktısı olan veya girdisi olan dokümanları ve adımlar arasındaki bağlantıları içermektedir.
- PUKÖ döngüleri, birimlerin; kalite komisyonları, bölüm ve birim kurulları gündemlerine rehberlik edebilme amacı taşımaktadır. Bu kurul ve komisyonlardaki gündemler ve görüşmeler, iyileştirme döngüleri göz önünde bulundurularak tamamlanır.

Kalite Güvencesi Sistemi İyileştirme Döngüsü

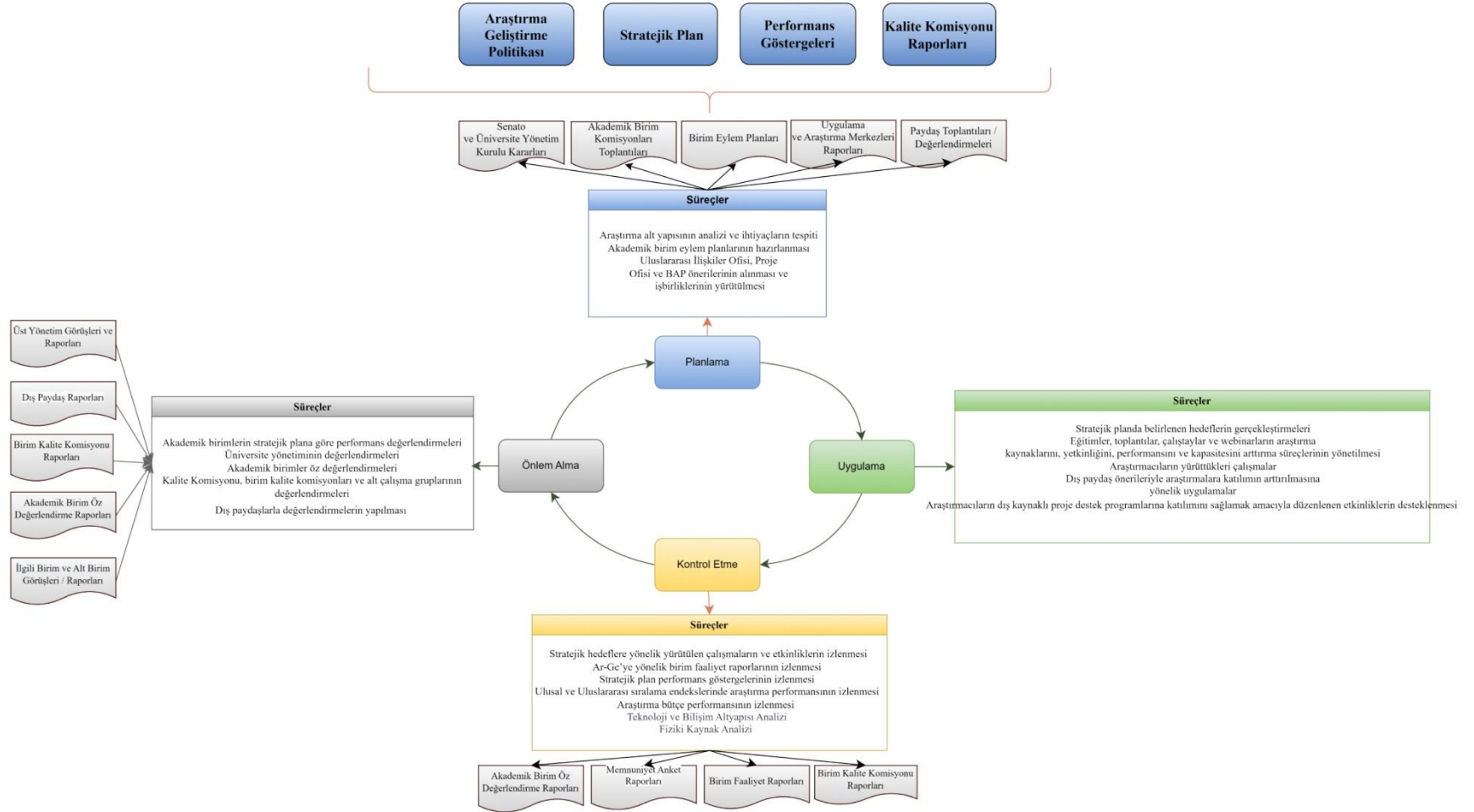


Eğitim ve Öğretim İyileştirme Döngüsü

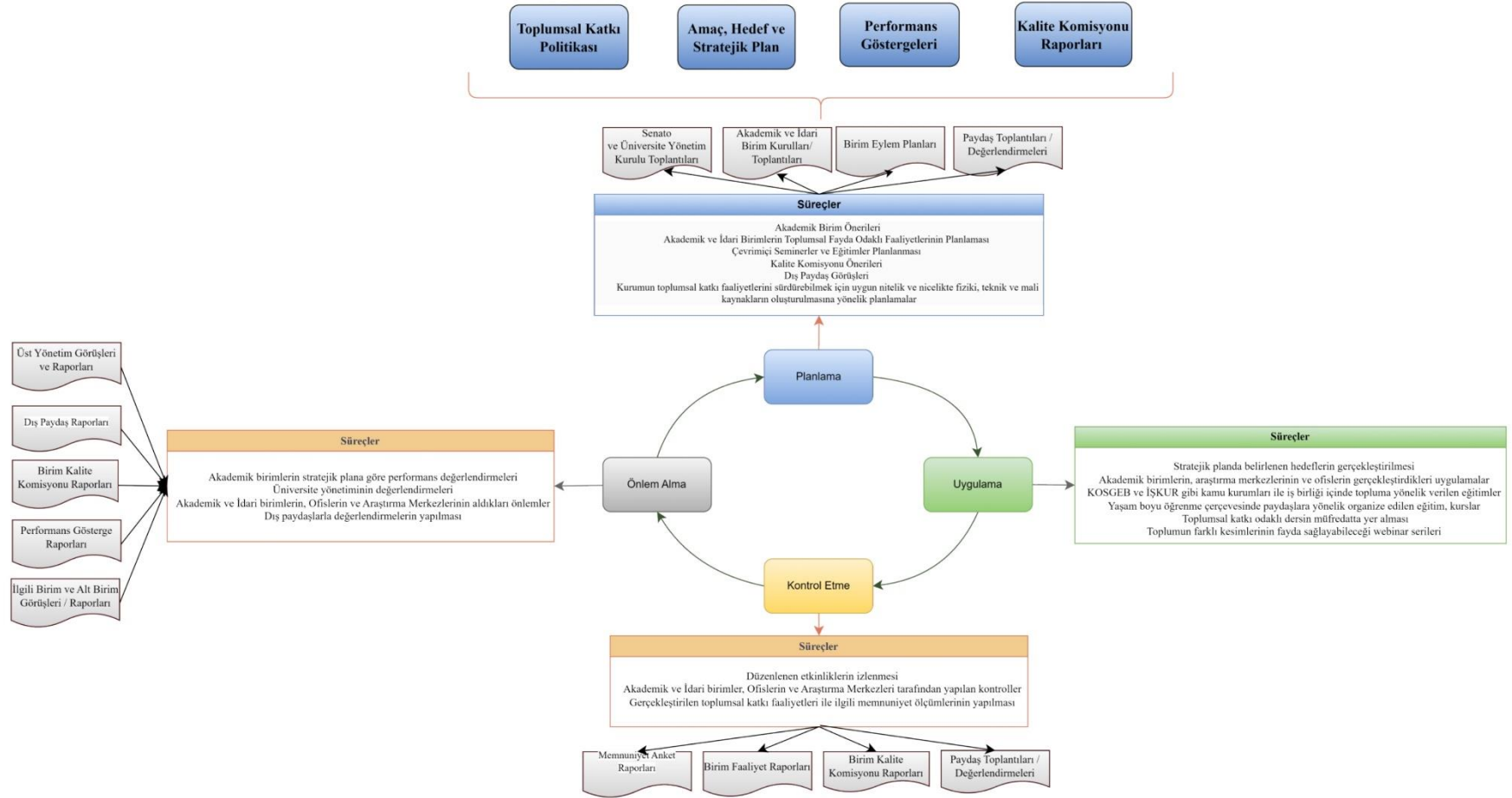
“



Araştırma- Geliştirme İyileştirme Döngüsü



Toplumsal Katkı İyileştirme Döngüsü



İYİLEŞTİRME EYLEM PLANI

- Bu plan, YÖKAK Kurumsal Dış Değerlendirme programı kapsamında hazırlanmış olan ve izleme raporlarındaki “Güçlü Yönleri-GY”, “Gelişmeye Açık Yönleri-GA” ve bu alanlarda yapılmış olan değerlendirmelere yönelik kurumsal iyileştirme adımlarını içermektedir.
- Kurumsal geri bildirim ve izleme raporlarına Kalite Koordinatörlüğü web sayfası üzerinden erişilebilmektedir (<https://kalite.tarsus.edu.tr/tr/page/dis-degerlendirme-raporu/2703>)
- Aktarılmış olan, “güçlü yönler”, “gelişmeye açık yönler”, “tespitler” ve “iyileştirme adımları”; ilgili akademik ve idari birimlerin, bu alanlarda iyileştirme çalışmaları yapabilmeleri için birim eylem planlarına dahil edebilecekleri ve öz değerlendirme süreçleri ile izleyebilecekleri temel adımları ifade etmektedir.
- Kurumsal iyileştirme eylem planı, idari ve akademik birimlerin iyileştirme planları için bir rehber niteliğindedir.

“

GÜÇLÜ YÖNLER

İyileştirme Eylem Planı

GÜÇLÜ YÖN	TESPİTLER	İYİLEŞTİRME ADIMI	SAĞLIK YÖNETİMİ
KURUMUN KALİTE GÜVENCESİ, EĞİTİM-ÖĞRETİM, ARAŞTIRMA GELİŞTİRME, TOPLUMSAL KATKI, ULUSLARARASI İLİŞKİLER VE YÖNETİM POLİTİKALARINI OLUŞTURMUŞ VE PAYLAŞMIŞ OLMASI	Bu güçlü yanın sürdürülebilmesi için politikaların uygulamalara yansımalarının izlenmesi ve değişen ihtiyaçlara göre güncellenmesi. Politika kurulunda dış paydaş yer almaması. Dış paydaş görüşlerinin dikkate alındığına dair yeterli kanıt olmaması.	Üniversite politikalarının birimlerde, dış paydaş toplantıları gündemine alınması.	<ul style="list-style-type: none">Kurumun politikalarına ve bu politikaların bölüme sirayet etme düzeyine ilişkin olarak danışma kurullarında geri bildirim alınması.İlgili politikalara ilişkin dış paydaş ve iç paydaş görüşlerinin değerlendirilmesi.
PAYDAŞ GERİ BİLDİRİM MEKANİZMASI OLARAK ÇOKLU YÖNTEMLERİN KULLANILMASI	Paydaş geri bildirim mekanizmaları olarak çoklu yöntemlerin kullanılmaya devam ettiği ancak karar ve uygulamalara yansıma kanıtları kısıtlı olması	Planlamalarda ve izlemelerde dış paydaş görüşlerinin toplantı gündemlerine alınması	<ul style="list-style-type: none">Öğrenci geri bildirimlerinin anket ve web sitesi üzerinden alınmasına ek olarak odak grup çalışmaları ile alınması ve raporlanmasıRaporların bölüm kurullarında görüşülmesi.
KURUMDA AİDİYETİ GÜÇLÜ VE MOTİVASYONU YÜKSEK ÖĞRETİM ELEMANI KADROSUNUN BULUNMASI	Öğretim elemanlarının kurumsal aidiyetin ve motivasyonun yıllık uygulanan anketler vasıtası ile değerlendirilmesi önemli bir uygulama olup bunun sürekliliğinin sağlanması ve değerlendirme sonuçlarının paydaş katılımlı değerlendirilmesi ve sonuçlar doğrultusunda iyileştirmelerin yapılması.	Birim komisyonlarında anket sonuçlarının paydaş katılımı ile değerlendirilmesi	<ul style="list-style-type: none">Diğer üniversitelerle işbirliğinin artırılmasına ve böylece sinerji sağlanmasına yönelik ortak etkinliklerin düzenlenmesi.Öğretim elemanlarının yayın ve proje başarılarının web sayfaları ve sosyal medya üzerinden paylaşılması ve takdir mekanizmasının işletilmesi.Elde edilen sonuçların bölüm kurullarında değerlendirilmesi.
PROGRAM TASARIMI VE ONAYINA İLİŞKİN SÜREÇLERİN TANIMLI OLMASI	Program tasarımı ve onayına ilişkin süreçlerin paydaş katılımlı izlenmesi ve izlem sonuçları doğrultusunda iyileştirme çalışmalarının sürdürülmesi.	Bölüm ve birim komisyonlarında program içeriklerinin ve çıktılarının, dış paydaş katılımı ile periyodik olarak incelenmesi, raporlanması ve izlenmesi	<ul style="list-style-type: none">Yıl sonuna kadar dış paydaş katılımlı bir müfredat değerlendirme ve vizyon geliştirme etkinliğinin düzenlenmesi.
ÖĞRENCİLERE VERİLEN DERS İZLENCELERİNİN ÖĞRENCİ MERKEZLİ ÖĞRENME, ÖĞRETME VE ÖLÇME DEĞERLENDİRMEYİ KAPSAMASI	Öğretim yöntem ve tekniklerinde ve ölçme değerlendirme yöntemlerinde öğrenci merkezli yaklaşımın sürdürülebilirliğinin sağlanması ve konuya ilişkin iyileştirmelerin yapılması.	Bologna paketlerinin dönem başlarında ilgili komisyonda gözden geçirilerek, kurul toplantılarına alınması.	<ul style="list-style-type: none">Yenilikçi öğrenme yöntemlerine ilişkin öğrenci ve öğretim üyesi geribildirimlerinin bölüm kurullarında değerlendirilmesi.
ÖĞRENCİLER İÇİN ORYANTASYON, KARIYER	Öğrencilerden oryantasyon ve kariyer gelişimine yönelik alınan geri bildirimlerin	Uygulamaların periyodik olarak devam ettirilmesi	<ul style="list-style-type: none">İlk defa verilecek mezunlar sonrası, her yıl mezun öğrencilerin mevcut öğrencilerle

GELİŞİMİ VB. KONULARDA WEBİNARLARIN YAPILMIŞ OLMASI	sistematiik alınması ve geri bildirimler doğrultusunda iyileştirmeler yapılması.		buluşmasını sağlayacak etkinliklerin yapılması. • Yıl sonuna kadar sektör işbirliği içeren en az bir seminer/konferansın düzenlenmesi.
---	--	--	---

GELİŞMEYE AÇIK YÖNLER

GELİŞMEYE AÇIK YÖN	TESPİTLER	İYİLEŞTİRME ADIMI	SAĞLIK YÖNETİMİ
ÜNİVERSİTE KALİTE KOMİSYONU İLE BİRİM KALİTE KOMİSYONLARI ARASINDAKİ EŞGÜDÜMÜN ARTTIRILMASI PAYDAŞ KATILIMINI VE ETKİSİNİ ARTTIRACAK, KURUMSAL KÜLTÜRÜ YAYGINLAŞTIRACAK İÇ KALİTE GÜVENCESİ MEKANİZMALARININ (SÜREÇLER, PUKÖ ÇEVİMLERİ, KALİTE ARAÇLARI, KALİTE EL KİTABI) OLUŞTURULMASI	Kalite Komisyonu toplantı tutanaklarında da stratejik plan gösterge gerçekleşme sonuçlarının detaylı değerlendirilmesi • Birimlerin düzenli öz-akran değerlendirmeleri yaparak ölçütler karşısındaki geliştirmeye açık yönlerini tespit etmeleri açısından, 2022 yılında YÖKAK ölçütlerine göre birim öz değerlendirmelerinin başlatıldığı ancak Birim İç Değerlendirme Raporlarında ayrıca bir sonuç bölümü ya da gelişmeye açık yanların değerlendirilmesi bölümleri içermediği, iyileştirilmesi konusunda henüz yol göstericiliği niteliği taşınamaması • Öz-Akran değerlendirmelerde birime ve kuruma iyileştirilmesi gereken hususların tespiti ve bunları iyileştirmeye yönelik eylem planları (düzeltici-önleyici faaliyetler) ve bu eylemlerin gerçekleştirmelerinin değerlendirildiği birim kalite komisyonu ve birim paydaş danışma kurullarında tartışılması sonrası bu eylemlerin sorumlularıyla zamanlama ve performans beklentileri paylaşılarak izlenmesi • Eylem planları takip toplantı ya da çalıştayları yapılmasıyla; sözü geçen eylemlerin gerçekleştirmelerinin sağlandığının güvence altına alınması (Ö; Önlem faaliyeti) ile Üniversite ve birim bazındaki kalite Komisyonlarının PUKÖ çevrimlerin kapatılması • Üniversiteye ait bir Kalite El Kitabı ya da Kalite Güvencesi Rehberi olmadığı, form standardizasyonu, stratejilerin oluşması, politikaların revizyon çalışmalarının tamamlanması faaliyetleri sonrasında yapılması • Stratejik plan izleme	Birim ve Bölüm Kalite Komisyonlarının, her ay yapılan Üniversite Kalite Komisyonunda görüşülen konuları müteakiben kendi gündemlerine almaları. ➤ Birim İç Değerlendirme Raporlarında gelişmeye açık yanların değerlendirilmesine yönelik bölümlerin eklenmesi ➤ PUKÖ çevrim şemalarının ve Kalite El Kitaplarının hazırlanması (Kalite Koordinatörlüğü) ve birimlerdeki süreçlere entegre edilmesi.	<ul style="list-style-type: none"> Bölüm kalite komisyonun birim kalite komisyonu takip eden hafta içinde periyodik olarak toplanması ve ilgili hususları bölüm geneline yayması. Kalite Koordinatörlüğü tarafından hazırlanmış olan Kalite El Kitabı ve PUKÖ çevrimlerinin bölüm süreçleri çerçevesinde uygulanması.

	<p>süreçlerinin, kalite komisyonlarının gündemlerinde yer alması • Kalite güvence sistemi bünyesinde, iyileştirme döngülerinin ve rehber kitapların Kalite Koordinatörlüğü öncülüğünde hazırlanması ve komisyonlarda görüşülmesi. • BİDR süreçlerinin gelişmeye açık yönler çerçevesinde revize edilmesi.</p>		
<p>SÜREÇ LİDERLERİNİN LİDERLİK ÖZELLİKLERİNİN İZLENMESİ VE DEĞERLENDİRİLMESİ, REKTÖRÜN VE SÜREÇ LİDERLERİNİN KALİTE GÜVENCESİ BİLİNCİ, SAHIPLIĞI VE KURUM İÇ KALİTE GÜVENCESİ SİSTEMİNİN OLUŞTURULMASINA LİDERLİK ETMESİNİN DEĞERLENDİRİLMESİ BİRİMLERDE LİDERLİK ANLAYIŞI VE KOORDİNASYON KÜLTÜRÜNÜN GELİŞTİRİLMESİNE OLANAK SAĞLAYAN UYGULAMALARIN ETKİLİ BİR ŞEKİLDE YÜRÜTÜLMESİ AKADEMİK VE İDARI BİRİMLER İLE YÖNETİM ARASINDA ETKİN BİR İLETİŞİM AĞININ OLUŞTURULMASI KALİTE KÜLTÜRÜ GELİŞTİRME HIZI TAKİP ETME UYGULAMALARININ MEMNUNİYET DEĞERLENDİRMELERİ DIŞINDA AYRINTILI VE İYİLEŞTİRME ÇALIŞMALARINA YÖN VERİCİ ŞEKİLDE YÜRÜTÜLMESİ AYRICA GERİ BİLDİRİM, İZLEME, İÇSELLEŞTİRME FIRSATLARI VE ÜST YÖNETİMİN BUNLARA KATKISININ SÜREKLİ DEĞERLENDİRİLMESİ</p>	<p>Sunulan İktisadi ve İdari Bilimler Fakültesi birim eylem planında öğrenci, akademik personel sayısı, üçer aylık gösterge gerçekleşme değerleri; (i)stratejik planın Fakülte için seçilen hedeflerinde (ii) öğretim elemanları yayın gerçekleştirmeleri, (iii)YÖK izleme kriterlerinin bir kısmının gerçekleşme değerlerini içeren veriler daha çok idare faaliyet raporuna benzer tablolar olarak verilmiş olup bir değerlendirme içeren açıklama kısmı bulunmaması • Ayrıca süreç liderlerinin KGS ve diğer süreçlerdeki liderlik özelliklerinin değerlendirilmesi konusunda yeterince gelişme sağlanamaması • Çok çeşitli istişare toplantıları, oluşturulan paydaş danışma kurulları, yapılan protokoller ve İletişim Ofisi varlığının iletişimdeki olumlu etkileri ile bunun Kalite Güvence Kültürünün yaygınlaştırılması için de izlenmesi • Kalite Komisyonları, Paydaş Danışma Kurulları ve İletişim Ofisinin PUKÖ çevrimlerinin izlenmesi ve iyileştirilmesi</p>	<p>➤ Kalite güvencesi bilinci anketi değerlendirmelerinin komisyon gündemlerine alınması ➤ Üniversite politikaları çerçevesinde hazırlanmış olan PUKÖ çevrimlerinin birimlerce takip edilmesi ➤ Kalite komisyonlarındaki gündemlerin, paydaş toplantılarına alınması ve izlenmesi.</p>	<ul style="list-style-type: none"> • Bölüm liderlik ve yönetim anlayışının akademik personel ve öğrenciler tarafından yılda bir defa değerlendirilmesine yönelik ölçüm metodolojisinin geliştirilmesi.

<p>ULUSLARARASILAŞMA SÜREÇLERİNİN YÖNETİMİ VE ORGANİZASYONEL YAPININ İŞLEYİŞİ VE ETKİNLİĞİNİN İZLENMESİ, PAYDAŞ KATILIMLI DEĞERLENDİRİLMESİ VE SONUÇLAR DOĞRULTUSUNDA İYİLEŞTİRME ÇALIŞMALARININ YAPILARAK PAYDAŞLARA DUYURULMASI: A)</p> <p>ULUSLARARASILAŞMA SÜREÇLERİNİN YÖNETİMİ VE ORGANİZASYONEL YAPININ İŞLEYİŞİ VE ETKİNLİĞİNİN İZLENMESİ, PAYDAŞ KATILIMLI DEĞERLENDİRİLMESİ VE SONUÇLAR DOĞRULTUSUNDA İYİLEŞTİRME ÇALIŞMALARININ YAPILARAK PAYDAŞLARA DUYURULMASI, ERASMUS VE MEVLÂNA PROGRAMLARININ YANI SIRA KURUMUN ULUSLARARASI ÖĞRENCİ ÇEKMEYLE İLGİLİ SÜREÇLERİNİN TANIMLANMASI VE BU DOĞRULTUDA FAALİYETLERİN YÜRÜTÜLMESİ , PANDEMI GIBI EĞİTİM-ÖĞRETİM, ARAŞTIRMA GELİŞTİRME SÜREÇLERİNİ ETKİLEYEN ACIL DURUMLAR İÇİN DE SÜREKLİ İYİLEŞTİRMEYİ SAĞLAYACAK PLANLAMALARIN OLMASI VE BU DOĞRULTUDA UYGULAMALARIN GERÇEKLEŞTİRİLMESİ</p>	<p>Örgün eğitimdeki yabancı öğrenciler için Uluslararası Öğrenci Koordinatörlüğü ve YÖS vb koordinatörlüğün henüz mevcut yapılanmada yer almaması</p>	<p>➤ Birim kurullarının, her eğitimöğretim dönemi başında, uluslararası işbirlikleri ve hareketliliklere yönelik öngörüler yaparak bu öngörülerini birim eylem planlarına alması ve dönem boyunca izlemesi ➤ Uluslararası ilişkiler ofisi duyuru ve bilgilendirmelerinin kurul gündemlerine alınması.</p>	<ul style="list-style-type: none"> • Erasmus deneyim paylaşımı etkinliklerinin düzenlenmesi. • Erasmus anlaşmalarına ve işbirliklerine yönelik mevcut durumun analiz edilmesi. • Ders bilgi paketlerinin uluslararası uyum düzeyleri bakımından gözden geçirilmesi ve iyileştirilmesi. • Erasmus hareketlilik sonuçlarının bölüm kurullarında değerlendirilmesi.
--	---	---	--

<p>AKADEMİK VE İDARI İNSAN KAYNAKLARININ TEŞVİK VE ÖDÜLLENDİRİLMESİNE İLİŞKİN TANIMLI MEKANİZMALARIN GELİŞTİRİLMESİ</p>	<p>Kurumda 27.06.2018 tarih ve 30461 sayılı resmî gazetede yayınlanan Akademik teşvik Yönetmeliğine göre akademik faaliyetlerin teşvikinin sağlandığı anlaşılmakta olup bu yönetmelikte eğitim faaliyetlerine ait puanlamalar araştırma faaliyetlerine karşın düşük kalması. • Bu geliştirmeye açık yönde tanımlı mekanizmaların kuruma özgü yönergelerle idari personeli de içerecek şekilde kapsamının eğitim faaliyetleri ve geliştirilmesi. • Kuruma özgü yönergelerle idari personeli de içerecek şekilde kapsamının genişletilmesi</p>	<p>➤ Akademik taltif törenlerinin düzenlenmesi ➤ Birim ve bölümlerde başarı belgelerinin sunulması</p>	<ul style="list-style-type: none"> • Üniversite bünyesinde geliştirilecek olan takdir mekanizmalarının bölüm içerisinde de işletilmesi.
<p>KAMUOYUNU BİLGİLENDİRME VE YÖNLENDİRME KONULARINDA TANIMLI SÜREÇLERİN GELİŞTİRİLMESİ</p>	<p>Bilgi ve iletişim Ofisi' 2022 BİDR'inde bu alt ölçüt açıklaması incelendiğinde; tanımlı süreçleri doğrultusunda kamuoyunu bilgilendirme ve hesap verebilirlik mekanizmalarını işletildiği ancak henüz izleme ve iyileştirme çalışmalarının yeterince yapılmaması • Bilgi ve iletişim Ofisi ve diğer birimlerin kamuoyunu bilgilendirme ve hesap verebilirlik mekanizmalarının izleme ve iyileştirme çalışmalarının artırılması</p>	<p>➤ Üniversitemiz yönetim politikasında yer alan şeffaflık ilkesi ve toplumsal katkı politikamız gereği, tüm akademik ve idari birimlerin web sayfalarını güncel tutmaları, güncel gelişmeleri site üzerinden erişime açık tutmaları.</p>	<ul style="list-style-type: none"> • Bölüm web sayfasının ve sosyal medya hesaplarının bölümdeki tüm gelişmeleri kamuoyu ile paylaşılacak şekilde etkin tutulmasının devam ettirilmesi • Web sayfası ve sosyal medyada hesaplarının etkileşim düzeylerinin analiz edilmesi.
<p>KURUM GENELİNDE DERS BİLGİ PAKETLERİNDEKİ EKSİKLİKLERİN GİDERİLEREK DERS İZLENELERİYLE UYUMUNUN SAĞLANMASI ÖĞRENCİ MERKEZLİ ÖĞRENMEÖĞRETMEVE ÖLÇMEDEĞERLENDİRME KAPSAMINDA GELİŞTİRİLMESİ</p>	<p>Ders bilgi paketi eksikliklerinin tamamlanmadığı ve bu eksikliklerin tamamlanması ve ders bilgi paketlerinin ders izlenceleri ile uyumlu hale getirilmesi. • Bununla birlikte bu eksikliklerin tespiti ve tespitler doğrultusunda iyileştirmelerin yapılmasını sağlayacak bir mekanizmasının oluşturulması.</p>	<p>➤ Bölüm Bologna koordinatörleri ve kalite komisyonları öncülüğünde bilgi paketlerindeki eksikliklerin tespit edilmesi ve tamamlanması ➤ Birim Bologna komisyonlarının izleme yapması ve raporlaştırması.</p>	<ul style="list-style-type: none"> • “Bologna Bilgi Paketi Değerlendirme” raporunun hazırlanması, yıl içindeki ilk bölüm kurulunda eksikliklerin tüm taraflarla paylaşılması ve takip eden toplantıya kadar iyileştirmelerin yapılması.
<p>TYYÇ VE PROGRAM ÇIKTILARI MATRİSLERİNDE VE İŞYÜKÜ HESAPLAMALARINDAKİ EKSİKLİKLERİN TAMAMLANMASI VE ÖĞRENCİ MERKEZLİ DEĞERLENDİRMEYE YER</p>	<p>Programlarda öğrenci merkezli değerlendirmeye yer verilmesine ilişkin de örnekler saptanmış olup, kurum genelinde yaygınlaştırılması. • Ayrıca TYYÇ ve Program Çıktıları matrislerinde ve iş yükü hesaplamalarındaki eksikliklerin önlisans, lisans ve lisansüstü tüm programlarda tamamlanması ve</p>	<p>➤ Bölüm Bologna koordinatörleri ve kalite komisyonları öncülüğünde bilgi paketlerindeki eksikliklerin tespit edilmesi</p>	<ul style="list-style-type: none"> • Her yıl başında ve sonunda olmak üzere Bologna bilgi paketlerinin gözden geçirilerek, ilgili eşleştirmelerin ve iş yüklerinin doğruluğunun kontrol edilmesi ve

VERİLMESİ	güncellemelerin de sistemde görünür kılınması.	ve tamamlanması ➤ Birim Bologna komisyonlarının izleme yapması ve raporlaştırması.	gerekiyorsa iyileştirmeler yapılması.
PROGRAMLARIN TASARLANMASI, UYGULANMASI VE GÜNCELLENMESİ SÜRECİNDE İÇ VE DIŞ PAYDAŞLARIN GÖRÜŞLERİNİN SİSTEMATİK OLARAK ALINMASI PROGRAMLARIN İZLEME DEĞERLENDİRME ÇALIŞMALARININ A VE PAYDAŞ GÖRÜŞLERİNE GÖRE İYİLEŞTİRİLMESİ	<ul style="list-style-type: none"> • Üniversitede danışma kurulu hariç program tasarımı ve onayı süreçlerine iç ve dış paydaş katılımını garanti altına alan tanımlı süreçlerin oluşturulması ve paydaş katılımı doğrultusunda yapılan iyileştirmelerin görünür kılınması 	➤ PUKÖ döngülerinde yer alan paydaş katılımının yürütülmesi	<ul style="list-style-type: none"> • Müfredat-Sektör Talepleri uyumunun, sektör temsilcileri katılımlı toplantı ile irdelenmesi ve müfredat raporunun hazırlanması. • Son sınıf öğrencilerinin ve mezunların geribildirimlerinin alınması. • İç ve dış paydaş geribildirimlerinin bölüm kuruluna dahil edilmesi.
AKADEMİK DANIŞMANLIK VE GERİ BİLDİRİM VERME SÜRECİNDE İZLEME DEĞERLENDİRME ÇALIŞMALARININ YAPILMASI	Kurumun akademik danışmanlığa ve geri bildirimlere ilişkin izleme ve izlem sonuçlarına göre iyileştirmelere yönelik uygulamalarını görünür kılması	<ul style="list-style-type: none"> ➤ Akademik danışmanlık yönergesi gereğince, her yarıyıl sonunda bölümlerde akademik danışmanlarla toplantı yapılması, kurullarda ilgili hususların görüşülmesi ve gerekli iyileştirmelerin planlanması ➤ Öğrenci memnuniyet anketlerine yönelik raporların hazırlanması ve bölüm/birim kurullarında görüşülmesi 	<ul style="list-style-type: none"> • Öğrenci memnuniyet anketleri üzerinden elde edilen sonuçların, her dönemin sonunda bölüm kurullarında tartışılması ve aksiyon planlarının oluşturulması
ÖĞRETİM ELEMANI YETKİNLİĞİ, PERFORMANS DEĞERLENDİRMESİ VE YÜKLERİ KONUSUNDA VE EĞİTİCİLERİN EĞİTİMİ KONUSUNDA SİSTEMATİK BİR YAKLAŞIMIN OLMASI	<p>Öğretim elemanlarının eğitimcilerin eğitimi etkinliklerine katılımını garanti altına alan süreçlerin tanımlanması ve işletilmesi</p> <p>-Öğretim elemanlarının bilgi, beceri ve yetkinliklerinin ihtiyaç analizi anketiyle her yıl belirlenmesi</p>	➤ Eğitimcilerin-eğitimi konusunda periyodik olarak uygulanabilecek eğitimlerin planlanması, belgelendirme süreçlerinin yürütülmesi	<ul style="list-style-type: none"> • Eğitim ihtiyaçlarının ortaya çıkması durumunda ilgili konunun bölüm kurullarında ele alınması ve birime eğitim talebinin gönderilmesi.
KURUMUN GENELİNDE ÖĞRETİM ELEMANLARININ ÖĞRETİM VE ARAŞTIRMA-GELİŞTİRME YETKİNLİĞİNİ GELİŞTİRMEK ÜZERE YAPILAN UYGULAMALARIN; İHTİYAÇ ANALİZLERİ, KATILIM	<p>Öğretim ve araştırma-geliştirme yetkinliğini geliştirmek üzere verilen eğitimlerin etkililiğinin farklı yöntemlerle değerlendirilerek değerlendirme sonuçları doğrultusunda iyileştirmelerin yapılması ve yapılan iyileştirmelerin görünürlüğünün sağlanması • Ayrıca akademik performans izleme sisteminin uygulamaya konulması ve öğretim</p>	➤ Sürekli Eğitim UYGAR kapsamında eğitimcilerin-eğitimi sertifika programının düzenlenmesi. ➤ Akademik Performans Bilgi Sistemindeki kişisel	<ul style="list-style-type: none"> • Akademik Performans Bilgi Sistemi girişlerinin her dönem başında kontrol edilmesi ve güncellenmesi • Bölüm içinde AR-GE çalışmalarına yönelik ihtiyaçların bölüm

SERTİFİKASI VERME, VERİLEN EĞİTİMLERİN ETKİLİLİĞİNİ FARKLI YÖNTEMLERLE DEĞERLENDİRME GIBI YOLLARLA ETKİSİNİN ARTIRILMASI, BU EĞİTİMLERİN SONUCUNDA AKADEMİK PERSONELİN EĞİTİMÖĞRETİM YETKİNLİĞİNDEKİ GELİŞMELERİN İZLENMESİ	elemanlarının öğretim ve araştırma-geliştirme yetkinliğini geliştirmeye ilişkin alınacak iyileştirme kararlarında bu sistemden alınacak verilerin de göz önünde bulundurulması	sayfaların güncelliğinin sağlanması ve bölüm/birim kurulları ve kalite komisyonlarında görüşülmesi.	kurullarında görüşülmesi ve yapılabilecek iyileştirmelerin tasarlanması.
ÖĞRENCİ MERKEZLİ BİR YAKLAŞIMIN KURUM GENELİNDE ÖĞRETİM YÖNTEM VE TEKNİKLERİNE YANSITILMASI, AKTİF VE ETKİLEŞİMLİ ÖĞRETİM YÖNTEMLERİNE İLİŞKİN ÖĞRETİM ELEMANLARINA SUNULAN EĞİTİMLERİN VE ÖZELLİKLE BU KONUDA UZAKTAN EĞİTİM SÜRECİNDE ALINAN ÖNLEMLERİN GELİŞTİRİLMESİ	<ul style="list-style-type: none"> • Kurum genelinde bazı derslerin bilgi paketlerinde öğrenci merkezli yöntem ve teknikleri kullanmada sınırlılıklar olduğu, öğrenci iş yüküne dayalı AKTS hesaplamalarında öğrenci merkezli yöntem ve teknik kullanımının dersin AKTS iş yükü hesaplamalarına yansıtılmasında sınırlılıklar olduğu tespit edilmesi (EKSİKLİK) • Halen öğrenci merkezli bir yaklaşımın kurum genelinde öğretim yöntem ve tekniklerine yansıtılmasının kurumun öncelikli iyileştirme alanlarından biri olmalı (EKSİKLİK) 	<ul style="list-style-type: none"> ➤ Ders bilgi paketlerinde ders içeriklerinin yenilikçi öğrenme ve ölçme değerlendirme yaklaşımlarını içermesi, yıl içi ek değerlendirme uygulamalarının yapılması ➤ Bologna eksikliklerinin tamamlanması 	<ul style="list-style-type: none"> • Tüm derslerin yıl içi etkinlikleri ve yenilikçi öğrenme yaklaşımı içermesi. • Ders süreçleri ile araştırma süreçlerinin entegre edilebilmesi için, TÜBİTAK ve BAP öğrenci proje sayılarının artırılması (Yıl sonuna kadar öğretim elemanı başına bir proje başvurusunun yapılması.
ÖĞRETİM ELEMANLARININ DERS GÖREVLİNDİRMELERİNDE İLGİLİ KRİTERLER DOĞRULTUSUNDA DEĞERLENDİRİLDİĞİNİ GÖSTEREN RAPORLAMALAR VE BU BİLGİLER/RAPORLAR SÜRECİN İYİLEŞTİRİLMESİNDE NASIL KULLANILDIĞINA İLİŞKİN SÜREÇLERİN BELİRLENMESİ	<ul style="list-style-type: none"> • Sürecin izlenmesi ve izlem sonuçlarına doğrultusunda iyileştirmelerin yapılması 	<ul style="list-style-type: none"> ➤ Bölüm ve birim kurulları gündeminde ilgili konunun yer alması, rapor ve kanıtlarla değerlendirilmesi. 	<ul style="list-style-type: none"> • Ders dağılım ve işyüklerinin dönem sonlarında bölüm kurullarında değerlendirilmesi ve yeni ders dağılımlarının bu çerçevede yapılması.
ARAŞTIRMA KAYNAKLARINA İLİŞKİN; KURUMUN ARAŞTIRMA VE GELİŞTİRME ALTYAPISININ GELİŞTİRİLMESİ	<ul style="list-style-type: none"> • -Bütünleşik laboratuvar cihaz envanteri, cihaz çalışma performanslarının ve kullanımlarının etkin şekilde izlenebildiğine dair yeterli veriye ulaşılamaması (EKSİKLİK) • -Kütüphanedeki basılı kaynaklarda ve BAP bütçesinde (BAP proje destek miktarlarında yapılan kısmi iyileştirmeye rağmen) kısıtlılık olması (EKSİKLİK) 		<ul style="list-style-type: none"> • Bölümde deneyim paylaşımı etkinliklerinin düzenlenmesi neticesinde dış destekli projeler hakkında öğretim elemanlarının bilgilendirilmesi.
KURUMA YENİ KATILAN ARAŞTIRMACILARA YÖNELİK	<ul style="list-style-type: none"> • Yeni katılan araştırmacılara yönelik oryantasyon programı konusunda yeterli bilgi ve belgeye 	<ul style="list-style-type: none"> ➤ Akademik ve idari personel oryantasyon el 	

<p>ORYANTASYON PROGRAMI DÜZENLENMESİ</p>	<p>ulaşılamaması (EKSİKLİK)</p>	<p>kitaplarının hazırlanması ➤ Oryantasyon süreçlerinin el kitabı çerçevesinde yürütülmesi ve birim-bölüm kurul gündemlerinde raporlanması</p>	<p>• Kalite koordinatörlüğü tarafından hazırlanmış olan el kitaplarına yönelik bölüm kurullarında görüş alınması.</p>
<p>ARAŞTIRMA VE GELİŞTİRME PERFORMANSLARI KONUSUNDA; KURUMDA ÖĞRETİM ELEMANLARININ ARAŞTIRMA VE GELİŞTİRME PERFORMANSLARI İLE İLGİLİ TÜM BOYUTLARI; BİREYSEL, BÖLÜM VE/VEYA BİRİM DÜZEYİNDE SISTEMATİK BİR ŞEKİLDE İZLEYECEK VE DEĞERLENDİRECEK BİR YÖNTEMİN GELİŞTİRİLMESİ</p>	<p>Stratejik Plan göstergelerinin bireysel bazda izlenmesi faydalı bulunmakla birlikte, bu izlemenin ve YÖKSİS üzerinden yapılan bireysel ve birim ArGe performans izlemenin, sonuçlarına göre yeni geliştirme planlaması, uygulama ve iyileştirme çalışmalarına yansımaya dair kanıtların sınırlı olması.(EKSİKLİK)</p>	<p>➤ İlgili konuların bölüm-birim kurulları ve kalite komisyonları gündemine alınması, eksiklikleri gözetilen eylem planlarının hazırlanması ve izlenmesi.</p>	<p>• Stratejik plana paralel bir bölüm eylem planının oluşturulması, eylem planlarının periyodik olarak takip edilmesi ve sonuçlarının bölüm kurullarında değerlendirilmesi.</p>

“



TARSUS
ÜNİVERSİTESİ